

## 「表」とは？

### ★「表」の条件

- ・データが行・列にきちんと並んでいること。
- =罫線を引くと、行・列にきちんと区切れる。

通常の  
データ表 ⇒

- ・表頭 = 属性
- ・表側 = 地域, 人etc

※「罫線」は、表を見やすくするために引くもの。  
引くと見づらくなるような罫線は不要。

表番号→ 第1表 表題 = 数値が何を示すか(年) ←表題(年)

表頭(列)

	属性1	属性2	属性3	属性4	属性5	...
	人	個	千円	%	%	
対象1						
対象2						
対象3						
対象4						
対象5						
対象6						
対象7						
対象8						
...						

注: 属性1には水域を含まない。 国勢調査(2005)により作成

↑  
脚注

↑  
統計名, 出典

← 単位

表側  
(行)

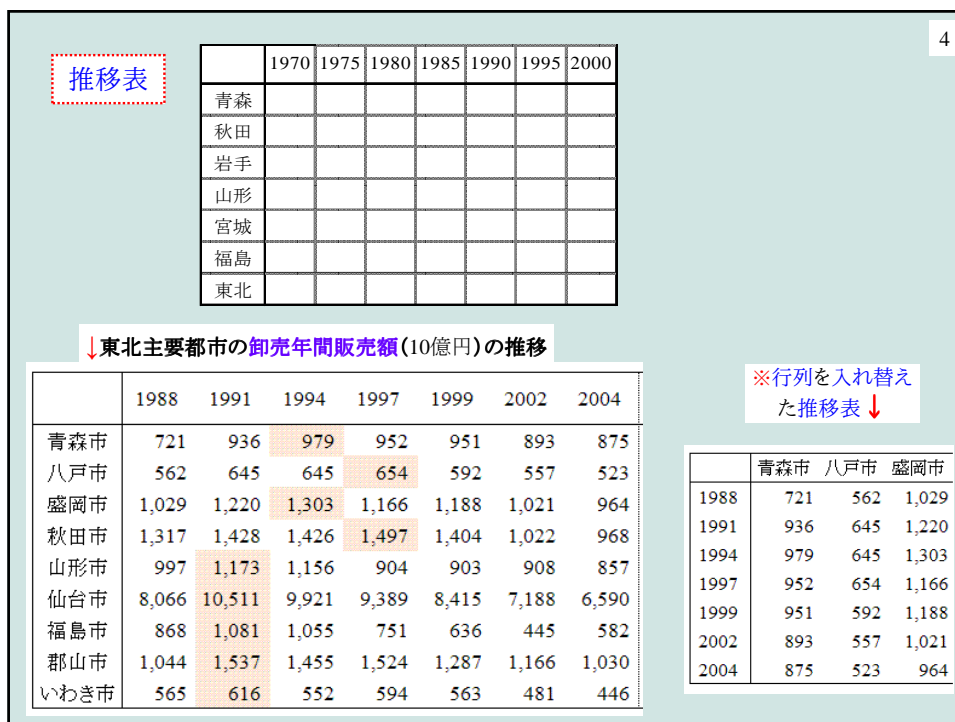
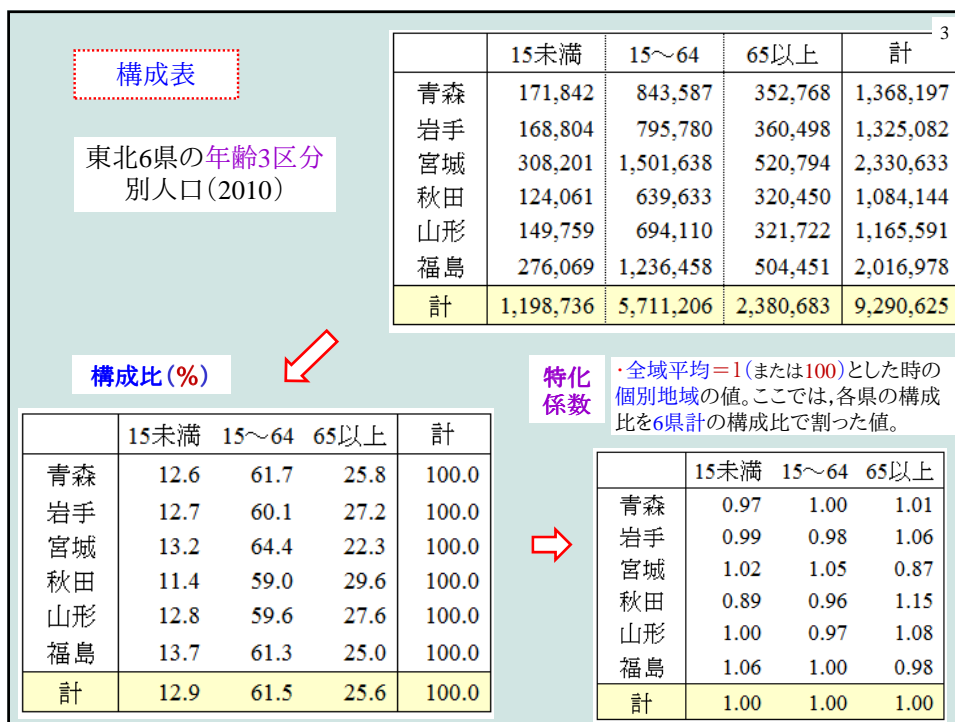
## 地域統計表

... 表側: 地域, 表頭: 属性

		人口2000	老年人口率2001	核家族世帯率2000	単独世帯率2000	出生率2001	水稲収穫量1998	製造品出荷額2001	1人あたり県民所得2004	納豆年間消費額1996
		人	%	%	%	%	100t	10億円	千円	円/人
01	北海道	5,692,321	18.9	60.54	29.95	8.14	8,016	5270.03	2,535	1546
02	青森県	1,481,663	20.1	54.20	24.08	8.73	3,795	1202.344	2,152	1539
03	岩手県	1,419,505	22.2	50.87	24.47	8.67	3,768	2193.786	2,363	1698
04	宮城県	2,328,739	17.9	51.96	28.59	9.20	4,966	3544.044	2,530	1786
05	秋田県	1,213,667	24.3	50.45	21.24	7.46	6,063	1431.139	2,297	1475
06	山形県	1,256,958	23.5	45.79	19.98	8.77	4,742	2582.248	2,411	1496
07	福島県	2,133,592	20.8	52.12	22.60	9.41	4,649	5234.696	2,712	2156
08	茨城県	2,955,530	17.1	58.28	21.42	9.33	4,358	10074.958	2,929	2365
09	栃木県	1,984,390	17.7	56.47	22.42	9.43	4,068	7320.442	3,062	1577
10	群馬県	2,003,540	18.7	60.07	21.78	9.40	1,045	7571.168	2,828	1932
11	埼玉県	6,759,311	13.5	65.46	23.15	9.43	1,956	13344.668	2,956	1537
12	千葉県	5,797,782	14.9	62.55	25.45					1652
13	東京都	11,773,605	16.5	52.15	40.85					1876
14	神奈川県	8,245,900	14.4	62.04	29.54					1703
15	新潟県	2,488,364	21.9	51.07	21.69					1222
16	富山県	1,123,125	21.5	52.30	19.93					1202

- ⇒ 分析に必要な部分を切り出し
- ⇒ 必要な比率や指標を計算
- ⇒ 罫線をみやすく引く
- ⇒ 「表」の完成

総務省統計局「統計でみる都道府県のすがた2005」



変移(化)表

白石市中心商店街の業種変化 (行:1983/列:1996)

		2000						
		A	B	C	D	E	F	G
1	A型							
9	B型							
7	C型							
0	D型							
	E型							
	F型							
	G型							

3 商店街計 83\96	食品小売	衣料品小売	くつがばん小売	医薬化粧品小売	時計貴金属小売	書籍文具小売	運動娯楽品小売	家庭用機器小売	金物荒物小売	家具建具小売	その他小売	金融機関	飲食店	クリーニング	理容美容	他事業所	空店舗・空き地	駐車場	普通住宅	合計
食品小売		1										1				1	4	1		9
衣料品洋品小売							1						1				5	1		8
靴カバン小売	1														1					2
医薬化粧品小売																	1			1
時計眼鏡貴金属小売	1							1												2
書籍文具小売		1																		1
運動娯楽品小売		1																		1
家庭用機器小売					1															1
金物荒物小売		1																	1	2
家具建具小売				1													2			3
その他小売	2												1				3	1		7
金融機関																2				2
飲食店		2															1	2		5
クリーニング																				
理容美容																	3			3
他事業所	1	1			1						2	1					2	5	1	14
空店舗・空き地		1										1		1						3
駐車場		2															1			3
普通住宅																1				1
合計	7	8		1	2		1	1			2	3	2	1		5	22	11	2	69

OD表

宮城県南市町村間の買い物先比率(%o)

(全商品,人口1000人あたり)

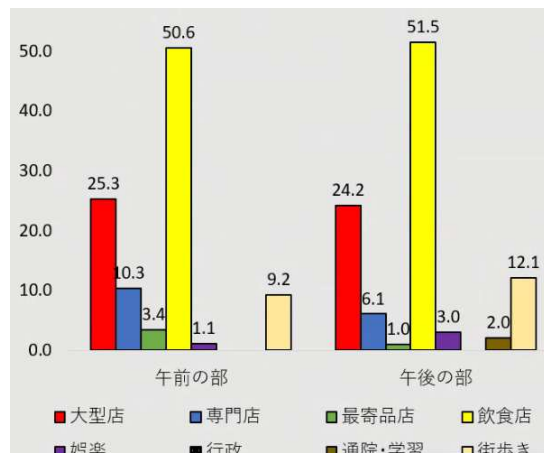
Destination = 購買地

	仙台市	柴田町	大河原町	村田町	蔵王町	白石市	七ヶ宿町	角田市	丸森町	その他
Origin    常住地	仙台市	864								136
	柴田町	123	727	93	2	1	8	2	2	42
	大河原町	106	207	632	8		25	2	1	19
	村田町	87	282	295	297	1	8	2	5	22
	蔵王町	57	182	205	42	229	266		2	17
	白石市	70	36	46		1	805		8	34
	七ヶ宿町	21	21	58			613	117		170
	角田市	61	100	46	1	2	15	1	719	4
	丸森町	32	41	19	1		85	1	465	244

1993宮城県消費購買動向調査報告「宮城県の商圏」により作成。

グラフ or 表 ... どちらがみやすい?

「花座」を出た人の行き先の割合(2019.11)



	午前	午後
大型店	25.3	24.2
専門店	10.3	6.1
最寄品店	3.4	1.0
飲食店	50.6	51.5
娯楽	1.1	3.0
行政	0.0	0.0
通院	0.0	3.0
街歩き	9.2	12.1

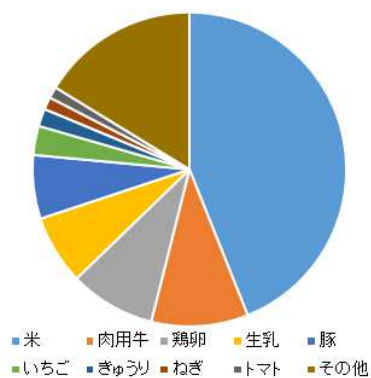
Q:どこが見にくい?

Q:どうすればよい?

中野(2020)

グラフ or 表 ... どちらがみやすい?

宮城県産の農畜産物産出額(2009)



Q:どこが見にくい?

Q:どうすればよい?

★統計表以外にも  
いろいろな表が

比較表、  
まとめ表

第8表 ソバ関連事業の比較

	下郷町	猪苗代町
きっかけ	遊休開畑地の有効利用のため地元農家がソバを作付け。	転作ソバの急増
当初主体	農業者	町農林課
主生産地	開畑地, 規模拡大とともに転作田も	転作田が大半
生産支援	汎用コンバイン, 乾燥貯蔵設備	汎用コンバイン, 乾燥貯蔵設備, 町独自のソバ転作補助制度
イベント	そばフラワーフェスティバル, 新そば祭り	新そば祭り, スタンプラリー
ブランド化	TV放映後、「猿樂ソバ」の知名度高まる。下郷統一ブランド化は町そば振興協議会で検討中	統一ロゴ作成, メニュー(祝言ソバ)開発, 地場産種子研究など, 多方面から戦略的に取り組む
拠点施設, 運営機関	町物産館, 大内「食の館」はあるが, 拠点といえるほどではない。	「蕎麦の里」, 町振興公社
関連事業の展開	落合そば生組の食堂経営, 大内「食の館」にソバ打ち体験施設	そば暖簾の会, 菓子工業組合, 観光協会が, ソバ関連事業に結集
住民への広がり	そば愛好会は役場職員主体, 景観形成事業も順調とはいえず, 住民層からのかかわりは未だ弱い。	商工観光業者の積極参加が目立つ。近年, 住民の手打ちそば団体のイベント参加も。

文献リスト

仙台の地域研究関係文献

	著者名	刊行年	論文・記事名	掲載誌名	巻	号	始頁～終頁
	◇都市化・市街地形成, 地域分化						
1							
2	1 斎藤十郎	1948	戦災都市仙台に見られる人口変化	東北地理	1	1	33
3	1 芳賀 農	1949	仙台市に於ける移入市民の研究	東北地理	1	2	68～72
4	1 田辺健一	1961	市街地の拡大と人口移動との関係 - 仙台の例で	東北地理	14	3	79～84
6	1 桑島勝雄	1965	仙台市南東部の宅地化.	東北地理	17	1	14～18
7	1 横尾 実	1971	仙台の都市地域の形成過程	地理評	44	9	618～627
8	1 田中滋夫	1980	仙台都市圏における市街地形成の過程について	第15回日本都市計画学会			109～114
9	1 千田芳文	1988	百万都市建設をめざす仙台と周辺の変貌	地理	33	1	142～147
10	1 脇田武光	1986	仙台市の産業と土地経済からみた地域研究	大東文化大学紀	24		85～109
11	1 高野岳彦	1994	仙台市における近年の住民属性と居住地区分化の変質	地理学評論	67	11	753～774
12							
13	◇人口・住宅分布						
18	2 楊井貴晴	1975	仙台における中高層住宅の分布	東北地理	27	4	161～167
19	2 西原 純	1975	人口密度・居住密度の分布 - 仙台市の場合	東北地理	27	4	169～175
20	2 田辺健一・木村	1976	仙台周辺の住宅団地の分布	東北地理	28	1	60
21	2 田辺健一・木村	1976	仙台周辺の住宅団地の年齢別人口構成	東北地理	28	1	61
22	2 鈴木泰到・朱京	1981	仙台市の人口分布: 1970-1980	地理予	21		254～255
23	2 森本 修	1981	仙台市における混合地域に関する研究 その1 混合地域の形態	Sirius	8		1～19
24	2 長谷川典夫・築	1983	都市中心部における人口空洞化現象の再検討 - 仙台の例	東北地理	35	2	53～61
25	2 石澤孝・桑島勝	1983	仙台市における各町区の年齢別人口構成からみた地域区分	東北地理	35	2	63～71

タテ並びデータの処理

- データの中には、右のように、複数の属性が「タテ並び」で取得される場合も多い。
- このままではみにくいので、下のような二次元の表(=普通の表)に作りかえる。

	総人口	0~14歳	15~64歳	65歳以上	年齢不詳
全国					
北海道					
青森					
岩手					
宮城					
秋田					
山形					
:					

- この作り変えを最も少ない手順でするには、どうすればよいでしょう？

2	平成27年国勢調査		
3	年齢5歳階級別人口		
4	日本人、外国人、国籍不詳を含む。		
5			
6			
7	00 全国		
8	総数(年齢)	127094745	
9	0~14歳	15886810	
10	15~64歳	76288736	
11	65歳以上	33465441	
12	年齢「不詳」	1453758	
13	01 北海道		
14	総数(年齢)	5381733	
15	0~14歳	608296	
16	15~64歳	3190804	
17	65歳以上	1558387	
18	年齢「不詳」	24246	
19	02 青森県		
20	総数(年齢)	1308265	
21	0~14歳	148208	
22	15~64歳	757867	
23	65歳以上	390940	
24	年齢「不詳」	11250	
25	03 岩手県		
26	総数(年齢)	1279594	
27	0~14歳	150992	
28	15~64歳	734886	
29	65歳以上	386573	
30	年齢「不詳」	7143	
31	04 宮城県		
32	総数(年齢)	2333899	
33	0~14歳	286003	

◆課題 3 a

- ① 3コマ目右上の構成表をExcelに入力し、
- ② その右側に各県の人口に対する年齢3区分の比率(同スライド左下)を計算し、
- ③ ②の下に、「6県計」の年齢3区分比率を各県の比率で除して特化係数を算出しない。
- ④ このsheetの名称を「k03a」にする。

◆課題 3 b

- ① 「k03b」名のsheetをつくる。
- ② 4コマ目左下の推移表を入力し、
- ③ 2004年の右列に、1988~2004年の変化率を算出しない。
- ④ 1988~2004年の各都市の推移を「折れ線グラフ」にしない。
- ⑤ 仙台市だけ突出した数値なので、これを第2軸に指定して棒グラフに変更しない。

※合計は「関数」ではなく数式で求める。「\$」を適切に利用する。

◆課題3c

タテ並びデータを二次元の表にしてみよう。

- ① manabaから「年齢3区分-タテ並び.csv」を取得
- ② 課題3abのファイルに k03c名のsheetを追加し,①のデータ部分(項目名と数値の2列)をコピー・貼り付け
- ③ 貼り付けたデータの左列に一連番号を発生させる
- ④ 項目列(「00全国」がある列)をキーにして「並べ替え」。
- ⑤ 右側の空白部に,11コマ目左に示した表の項目名を入れる。
- ⑥ ④をよ〜くみて,データのまとまりごとに切り取り,項目名の下に貼り付け。... これをくりかえして「二次元表」に。
- ⑦ 「罫線」をみやすく引き,必要に応じて整形して,完成表にする。

★提出: manabaレポートへExcelで提出

・ファイル名 ... 「k03」だけでOK

★期限: 5月1日  
(土) 23時

... manabaレポートに出せば学生番号が自動的に付くので。