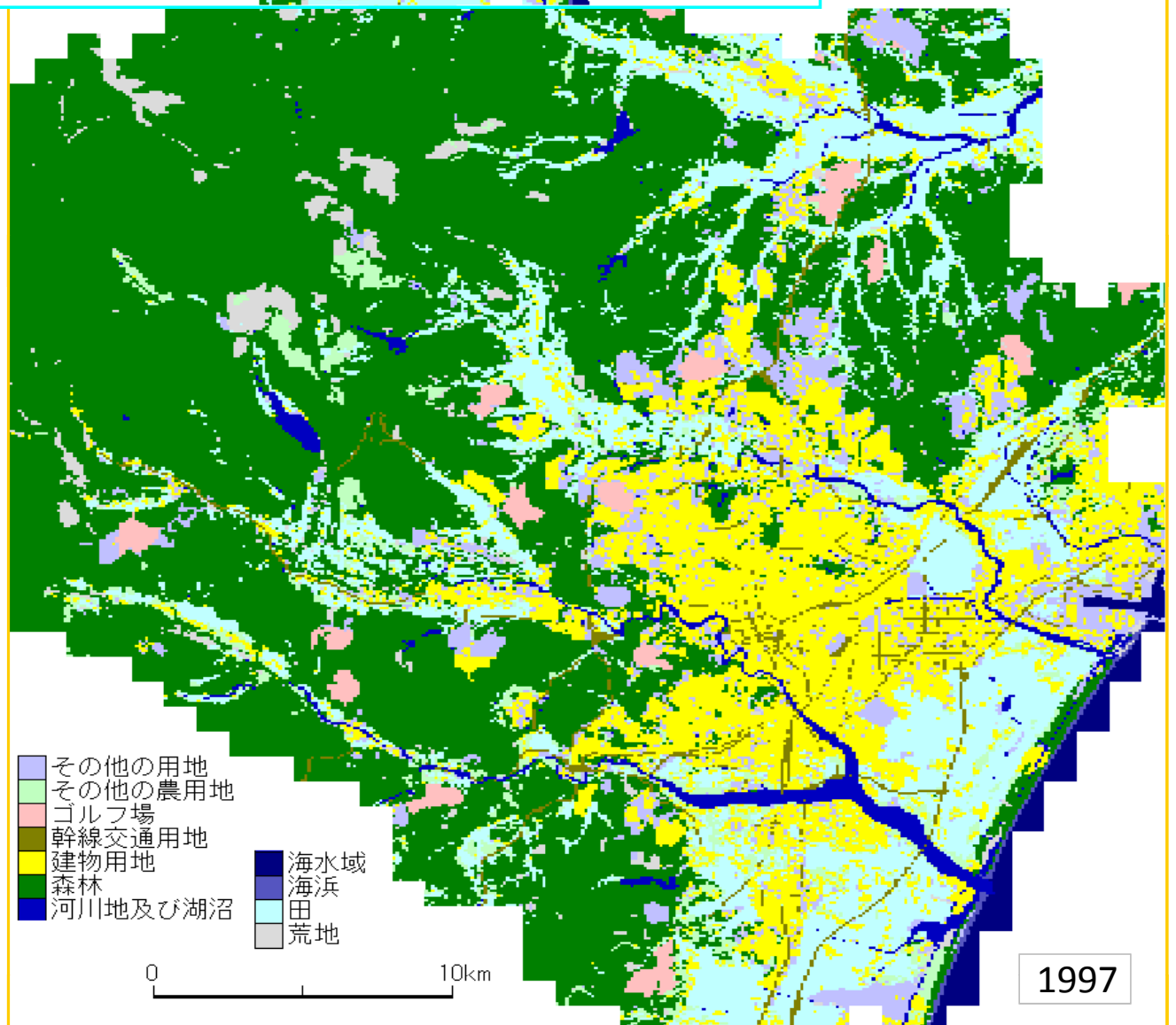
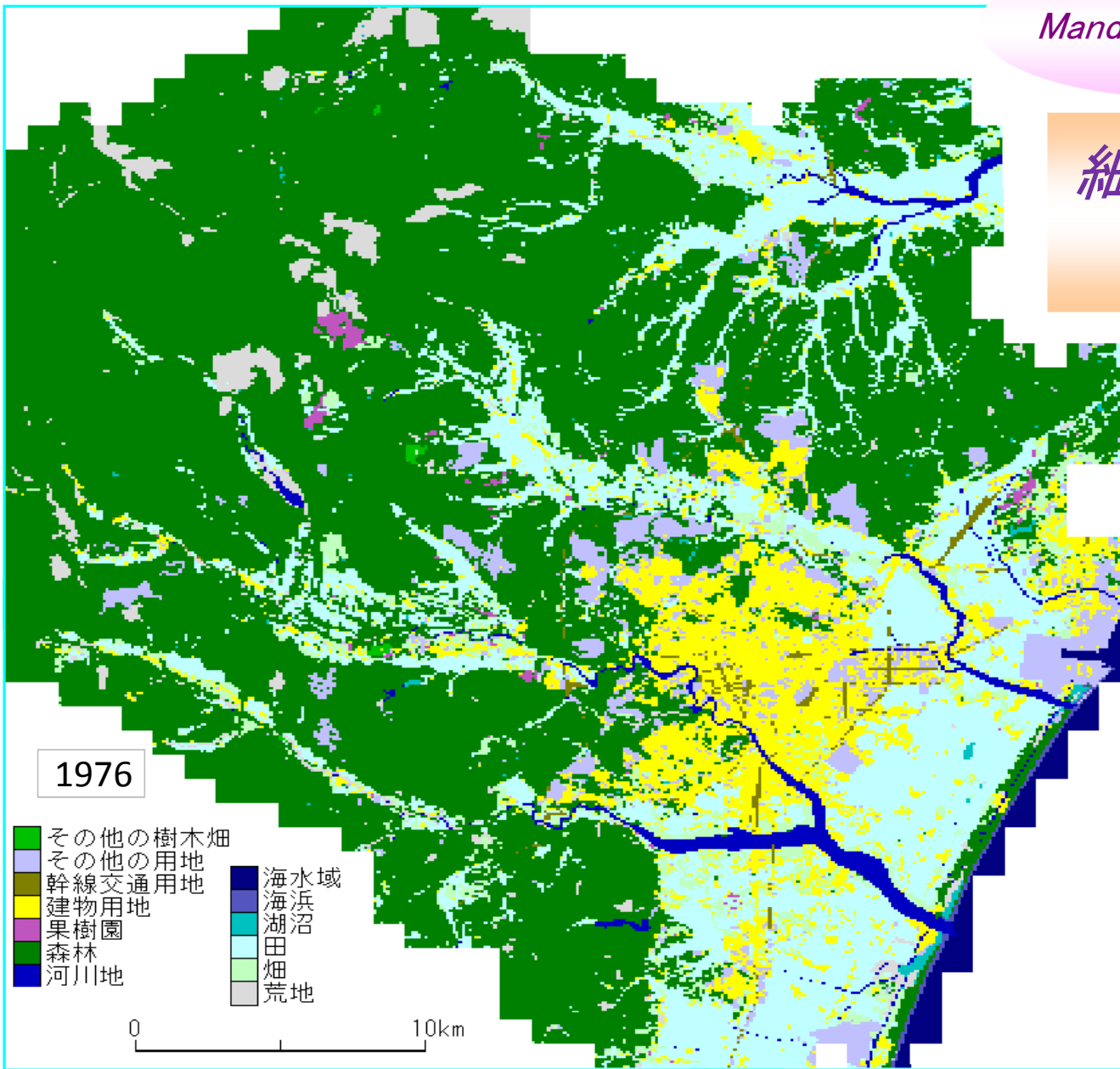


細密土地利用 メッシュ図



<作成手順の概要>

- 土地利用データ:国土数値情報の土地利用細密メッシュデータ, Mandaraでcsv変換
- 地図ファイル:数値地図25000(空間データ基盤), Mandara用に変換 ⇒ 測地系を変換 ⇒ メッシュ生成
- Mandaraで両者を結合・作図 ⇒ 画像ファイルに書き出し ⇒ Excelに貼り付け